

LANCOM Transceiver-Module

Flexible Anschlüsse für Ihre Switches, Router und Firewalls!



LANCOM Switches, Router und Firewalls mit integrierten SFP-Ports zeichnen sich durch höchste Flexibilität im Einsatz aus. Ob für schnelle Glasfaser-Vernetzung oder als kupfergebundener Ethernet-Port: Mit LANCOM Transceiver-Modulen schaffen Sie sich speziell für Ihren Bedarf die benötigten Anschlüsse in Ihrem LANCOM Gerät. Dabei bieten LANCOM Transceiver-Module beste Verbindungen und höchste Zuverlässigkeit dank geprüfter Kompatibilität mit LANCOM Produkten.

- [LANCOM SFP-SX-LC1](#)
- [LANCOM SFP-SX2-LC1](#)
- [LANCOM SFP-LX-LC1](#)
- [LANCOM SFP-SX-LC10](#)
- [LANCOM SFP-LX-LC10](#)
- [LANCOM SFP-LR40-LC10](#)
- [LANCOM SFP-SR-LC25](#)
- [LANCOM SFP-LR-LC25](#)
- [LANCOM SFP-SR-MPO40](#)
- [LANCOM SFP-LR-LC40](#)
- [LANCOM SFP-CO1](#)
- [LANCOM SFP-CO10-MG](#)
- [LANCOM SFP-GPON-1](#)
- [LANCOM SFP-XGSPON-1](#)
- [LANCOM SFP-AON-1](#)
- [LANCOM SFP-AON-10](#)
- [LANCOM SFP-BiDi1550-SC1](#)
- [LANCOM SFP-BiDi1310-LC10](#)
- [LANCOM SFP-SR-MPO100](#)
- [LANCOM SFP-LR-LC100](#)

Alle Transceiver-Module sind Laserprodukte der Klasse 1 gemäß den Normen FDA/CDRH und IEC-60825. Diese Geräte sind so konzipiert, dass sie unter den angegebenen Betriebsbedingungen augensicher sind. Es muss sichergestellt werden, dass sie immer innerhalb dieser Bedingungen betrieben werden, um ihre Sicherheit und Konformität zu gewährleisten.

LANCOM Transceiver-Module

LANCOM SFP-SX-LC1

1 GBit/s Glasfaser-Vernetzung von Netzwerkkomponenten auf Distanzen von bis zu 550 m



- 1000BASE-SX-Standard (SFP)
- Bis zu 1 GBit/s Link-Geschwindigkeit
- Full-Duplex-Betrieb
- Unterstützt 50/125 μm (550 m Kabellänge) und 62,5/125 μm (300 m Kabellänge) Multi Mode Fiber
- Wellenlänge 850 nm
- Ausgangsleistung typ. / max. -6 / -3 dBm
- Empfängerempfindlichkeit min. -17 dBm
- Empfängerübersteuerung max. -3 dBm
- Betriebstemperatur 0–70 °C
- LC-Connector
- Unterstützung für Digital Diagnostic Monitoring (DDM)*

* Diese Funktion steht nur bei Transceiver-Modulen der neuesten Generation (optisch zu erkennen durch das LANCOM Logo) und nicht in Verbindung mit LANCOM R&S® Unified Firewalls zur Verfügung.

LANCOM Transceiver-Module

LANCOM SFP-SX2-LC1

1 GBit/s Glasfaser-Vernetzung von Netzwerkkomponenten auf Distanzen von bis zu 2 km



- 1000BASE-SX-Standard (SFP)
- Bis zu 1 GBit/s Link-Geschwindigkeit
- Full-Duplex-Betrieb
- Unterstützt 50/125 μm (2 km Kabellänge) Multi Mode Fiber
- Wellenlänge 1310 nm
- Ausgangsleistung typ. / max. -6 / -3 dBm
- Empfängerempfindlichkeit min. -21 dBm
- Empfängerübersteuerung max. -3 dBm
- Betriebstemperatur 0–70 °C
- LC-Connector
- Unterstützung für Digital Diagnostic Monitoring (DDM)*

* Diese Funktion steht nur bei Transceiver-Modulen der neuesten Generation (optisch zu erkennen durch das LANCOM Logo) und nicht in Verbindung mit LANCOM R&S®Unified Firewalls zur Verfügung.

LANCOM Transceiver-Module

LANCOM SFP-LX-LC1

1 GBit/s Glasfaser-Vernetzung von Netzwerkkomponenten auf Distanzen von bis zu 10 km



- 1000BASE-LX-Standard (SFP)
- Bis zu 1 GBit/s Link-Geschwindigkeit
- Full-Duplex-Betrieb
- Unterstützt 9/125 μm (10 km Kabellänge) Single Mode Fiber
- Wellenlänge 1310 nm
- Ausgangsleistung typ. / max. -6 / -3 dBm
- Empfängerempfindlichkeit min. -24 dBm
- Empfängerübersteuerung max. -3 dBm
- Betriebstemperatur 0-70 °C
- LC-Connector
- Unterstützung für Digital Diagnostic Monitoring (DDM)*

* Diese Funktion steht nur bei Transceiver-Modulen der neuesten Generation (optisch zu erkennen durch das LANCOM Logo) und nicht in Verbindung mit LANCOM R&S®Unified Firewalls zur Verfügung.



LANCOM Transceiver-Module

LANCOM SFP-SX-LC10

10 GBit/s Glasfaser-Vernetzung von Netzwerkkomponenten auf Distanzen von bis zu 300 m



- 10GBASE-SR/SW-Standard (SFP+)
- Bis zu 10 GBit/s Link-Geschwindigkeit
- Full-Duplex-Betrieb
- Unterstützt 50/125 µm (300 m Kabellänge) Multi Mode Fiber
- Wellenlänge 850 nm
- Ausgangsleistung typ. / max. -4 / -1 dBm
- Empfängerempfindlichkeit min. -11 dBm
- Empfängerübersteuerung max. -1 dBm
- LC-Connector
- Betriebstemperatur 0–70 °C
- Unterstützung für Digital Diagnostic Monitoring (DDM)*

* Diese Funktion steht nur bei Transceiver-Modulen der neuesten Generation (optisch zu erkennen durch das LANCOM Logo) und nicht in Verbindung mit LANCOM R&S®Unified Firewalls zur Verfügung.

LANCOM Transceiver-Module

LANCOM SFP-LX-LC10

10 GBit/s Glasfaser-Vernetzung von Netzwerkkomponenten auf Distanzen von bis zu 10 km



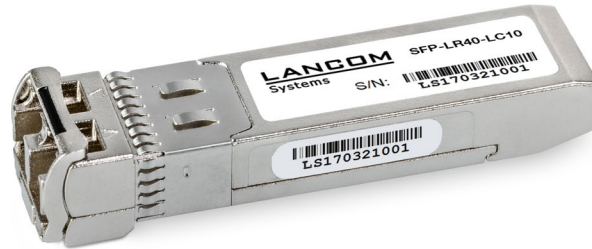
- 10GBASE-LR/LW-Standard (SFP+)
- Bis zu 10 GBit/s Link-Geschwindigkeit
- Full-Duplex-Betrieb
- Unterstützt 9/125 µm (10 km Kabellänge) Single Mode Fiber
- Wellenlänge 1310 nm
- Ausgangsleistung typ. / max. -3 / 0 dBm
- Empfängerempfindlichkeit min. -14 dBm
- Empfängerübersteuerung max. -1 dBm
- Geringe Verlustleistung (1,05 W typ.)
- Betriebstemperatur 0–70 °C
- LC-Connector
- Unterstützung für Digital Diagnostic Monitoring (DDM)*

* Diese Funktion steht nur bei Transceiver-Modulen der neuesten Generation (optisch zu erkennen durch das LANCOM Logo) und nicht in Verbindung mit LANCOM R&S®Unified Firewalls zur Verfügung.

LANCOM Transceiver-Module

LANCOM SFP-LR40-LC10

10GBase-ER 40 km SFP-Transceiver für SFP+-Ports an LANCOM Produkten



- 10GBase-ER-Standard (SFP+)
- Bis zu 10 GBit/s Link-Geschwindigkeit
- Full-Duplex-Betrieb
- Unterstützung 9/125 μm (40 km Kabellänge) Single Mode Fiber
- Wellenlänge 1550 nm, EML-Transmitter
- Ausgangsleistung typ. / max. -1 / 3 dBm
- Empfängerempfindlichkeit min. -15 dBm
- Empfängerübersteuerung max. -1 dBm
- Leistungsaufnahme typ. 1,50 W
- LC-Connector
- Unterstützung für Digital Diagnostic Monitoring (DDM)*

* Diese Funktion steht nur bei Transceiver-Modulen der neuesten Generation (optisch zu erkennen durch das LANCOM Logo) und nicht in Verbindung mit LANCOM R&S®Unified Firewalls zur Verfügung.

LANCOM Transceiver-Module

LANCOM SFP-SR-LC25

25 GBit/s Glasfaser-Vernetzung von Netzwerkkomponenten auf Distanzen von bis zu 100 m



- 25GBASE-SR/SW SFP-Transceiver (SFP28)
- Bis zu 25 GBit/s Link-Geschwindigkeit
- Anschluss an SFP28-Ports
- Multi Mode Fiber (MMF)
- Wellenlänge 850 nm
- Unterstützung 50 µm und 125 µm Multi Mode Fiber (max. Entfernung 100 m)
- Ausgangsleistung typ. / max. -4 / 2 dBm
- Empfängerempfindlichkeit min. -10 dBm
- Empfängerübersteuerung max. 3 dBm
- LC-Connector
- Wechselbar im laufenden Systembetrieb

LANCOM Transceiver-Module

LANCOM SFP-LR-LC25

25 GBit/s Glasfaser-Vernetzung von Netzwerkkomponenten auf Distanzen von bis zu 10 km

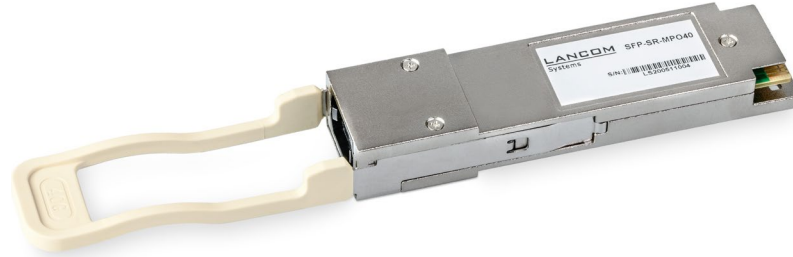


- 25GBASE-LR/LW SFP-Transceiver (SFP28)
- Bis zu 25 GBit/s Link-Geschwindigkeit
- Single Mode Fiber (SMF)
- Anschluss an SFP28-Ports
- Unterstützung 9 µm Single Mode Fiber (max. Entfernung 10 km)
- Wellenlänge 1310 nm
- Ausgangsleistung typ. / max. -2 / 3 dBm
- Empfängerempfindlichkeit min. -12 dBm
- Empfängerübersteuerung max. 3 dBm
- LC-Connector
- Wechselbar im laufenden Systembetrieb

LANCOM Transceiver-Module

LANCOM SFP-SR-MPO40

40 GBit/s Glasfaser-Vernetzung von Netzwerkkomponenten auf Distanzen von bis zu 300 m

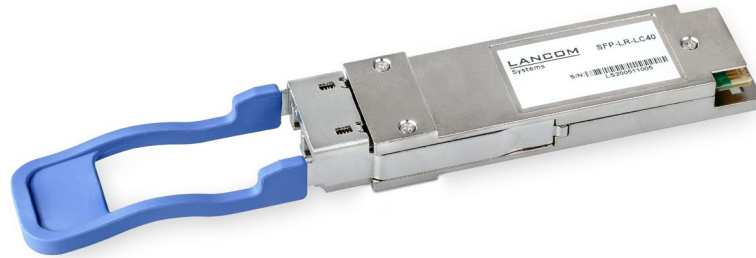


- 40GBASE-SR/SW SFP-Transceiver (QSFP+)
- Bis zu 40 GBit/s Link-Geschwindigkeit
- Multi Mode Fiber (MMF)
- Unterstützung 50/125 µm Multi Mode Fiber (max. Entfernung 300 m)
- Wellenlänge 850 nm
- Ausgangsleistung typ. / max. -4 / 3 dBm
- Empfängerempfindlichkeit min. -10 dBm
- Empfängerübersteuerung max. 3 dBm
- Der Transceiver ist mit einem MPO-Male-Konnektor ausgestattet
- Um zwei Transceiver miteinander zu verbinden, wird ein Female-Female Pigtail mit Polarität B benötigt (nicht im Lieferumfang)
- Wechselbar im laufenden Systembetrieb

LANCOM Transceiver-Module

LANCOM SFP-LR-LC40

40 GBit/s Glasfaser-Vernetzung von Netzwerkkomponenten auf Distanzen von bis zu 10 km



- 40GBASE-LR/LW SFP-Transceiver (QSFP+)
- Bis zu 40 GBit/s Link-Geschwindigkeit
- Single Mode Fiber (SMF)
- Anschluss an QSFP+-Ports
- Unterstützung 9 μ m Single Mode Fiber (max. Entfernung 10 km)
- Wellenlänge 1310 nm
- Ausgangsleistung typ. / max. -4 / 2 dBm
- Empfängerempfindlichkeit min. -11 dBm
- Empfängerübersteuerung max. 3 dBm
- LC-Connector
- Wechselbar im laufenden Systembetrieb

LANCOM Transceiver-Module

LANCOM SFP-CO1

1 GBit/s Kupfer-Transceiver zur Nutzung eines SFP-Ports für Kupferleitungen



- RJ45 Ethernet-Transceiver 1000BASE-T
- Bis zu 1 GBit/s Link-Geschwindigkeit
- Full-Duplex-Betrieb
- Betriebstemperatur 0–70 °C

LANCOM SFP-CO10-MG

10 GBit/s Kupfer-Transceiver zur Nutzung eines SFP-Ports für Kupferleitungen



- Multi-Gigabit Ethernet Kupfer-SFP-Transceiver
- Bis zu 10-GBit/s-Gigabit Link-Geschwindigkeit
- Kabellänge bis zu 30m bei Verwendung von CAT6A-Kabeln (bei Verwendung von Kabeln niedrigerer Kategorien sind kürzere Link-Längen zu erwarten)
- Multi-Gigabit Ethernet-fähig
- Wechselbar im laufenden Systembetrieb



LANCOM Transceiver-Module

LANCOM SFP-GPON-1

GPON SFP-Transceiver für den Anschluss an passive Glasfaserleitungen (FTTH)



- GPON G.984.2 ONT
- Simplex SC/APC Transceiver
- Class B+, 28dB Link Budget
- Unterstützt 9/125 µm Single Mode Fiber
- TX Wellenlänge typ. 1310 nm
- RX Wellenlänge min. /max. 1480 nm / 1500 nm
- Betriebstemperatur -40–85°C
- Unterstützung für Digital Diagnostic Monitoring (DDM)
- Inklusive 3 Meter LC/APC auf SC/APC Anschlusskabel

LANCOM Transceiver-Module

LANCOM SFP-XGSPON-1

XGS-PON SFP-Transceiver für den Anschluss an XGS-PON-Netze (FTTH)

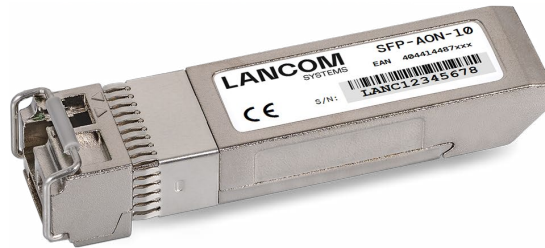


- XGS-PON G.9807.1 ONT
- Simplex SC/APC Transceiver
- Class B+, 28dB Link Budget
- Unterstützt 9/125 µm Single Mode Fiber
- TX Wellenlänge typ. 1310 nm
- RX Wellenlänge min. /max. 1480 nm / 1500 nm
- Betriebstemperatur -40–85 °C
- Unterstützung für Digital Diagnostic Monitoring (DDM)
- Inklusive 3 Meter LC/APC- auf SC/APC-Anschlusskabel

LANCOM Transceiver-Module

LANCOM SFP-AON-10

SFP-Transceiver für den direkten Anschluss mit bis zu 10G an Active Ethernet-Glasfasernetze



- 10GBASE-BX20-U SFP
- Simplex LC/UPC Transceiver
- Bis zu 10 GBit/s Link-Geschwindigkeit
- Full-Duplex-Betrieb
- Unterstützt 9/125 µm (20 km Kabellänge) Single Mode Fiber
- TX Wellenlänge typ. 1270 nm
- RX Wellenlänge min. / max. 1320 nm / 1340 nm
- Ausgangsleistung min. / max. -2 / +3 dBm
- Empfängerempfindlichkeit min. -14 dBm
- Empfängerübersteuerung max. 0,5 dBm
- Betriebstemperatur 0 – 70 °C
- Unterstützung für Digital Diagnostic Monitoring (DDM)
- Inklusive 3 Meter LC/APC auf LC/UPC Anschlusskabel

LANCOM Transceiver-Module

LANCOM SFP-BiDi1550-SC1

1G bidirektionales SFP-Transceiver-Paar für die Glasfaser-Vernetzung zwischen LANCOM Produkten

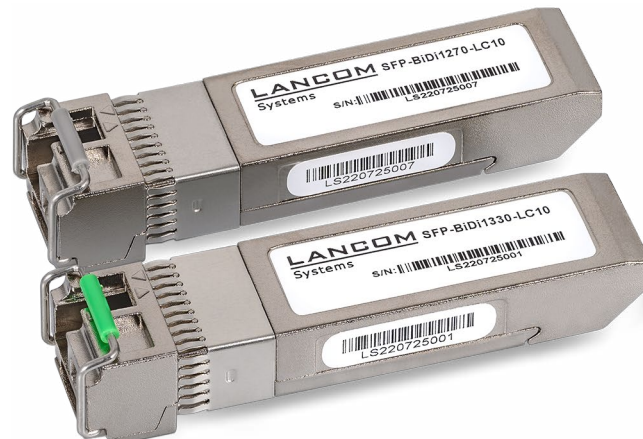


- Senden und Empfangen über nur eine Glasfaser mit zwei getrennten Wellenlängen (1310 nm / 1550 nm)
- SC/UPC Konnektor
- Bis zu 1 GBit/s Link-Geschwindigkeit
- Full-Duplex-Betrieb
- Unterstützt 9/125 µm (20 km Kabellänge) Single Mode Fiber
- TX Wellenlänge 1310 nm oder 1550 nm (A oder B Typ)
- RX Wellenlänge 1310 nm oder 1550 nm (A oder B Typ)
- Empfängerempfindlichkeit min. -24 dBm
- Empfängerübersteuerung max. -3 dBm
- Betriebstemperatur -20-85 °C
- Unterstützung für Digital Diagnostic Monitoring (DDM)
- Wechselbar im laufenden Systembetrieb (hot-pluggable)

LANCOM Transceiver-Module

LANCOM SFP-BiDi1310-LC10

10G bidirektionales SFP+-Transceiver-Paar für die Glasfaser-Vernetzung zwischen LANCOM Switches



- Senden und Empfangen über nur eine Glasfaser mit zwei getrennten Wellenlängen (1270 nm / 1330 nm)
- LC/UPC Konnektor
- Bis zu 10 GBit/s Link-Geschwindigkeit
- Full-Duplex-Betrieb
- Unterstützt 9/125 μ m (20 km Kabellänge) Single Mode Fiber
- TX Wellenlänge 1270 nm oder 1330 nm (A oder B Typ)
- RX Wellenlänge 1270 nm oder 1330 nm (A oder B Typ)
- Empfängerempfindlichkeit min. -14 dBm
- Empfängerübersteuerung max. 0 dBm
- Betriebstemperatur -20–85 °C
- Unterstützung für Digital Diagnostic Monitoring (DDM)
- Wechselbar im laufenden Systembetrieb (hot-pluggable)

LANCOM Transceiver-Module

LANCOM SFP-SR-MPO100

100GBASE-SR4-QSFP-Transceiver für den Anschluss an QSFP28-Ports von LANCOM Switches

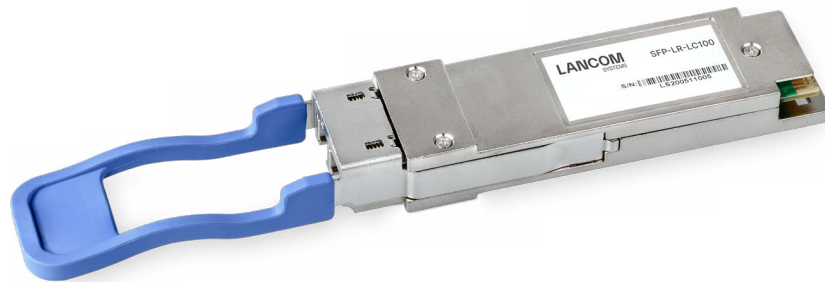


- 100GBASE-SR4-QSFP-Transceiver (QSFP28)
- Bis zu 100 GBit/s Link-Geschwindigkeit
- Unterstützt 50/125 µm Multi Mode Fiber (max. Entfernung OM3: 70 m, OM4: 100 m)
- Wellenlänge 850 nm (4 Kanäle)
- Betriebstemperatur 0–70 °C
- MPO-Buchse (MPO 12er-Connector)
- Anschluss an QSFP28-Ports
- Wechselbar im laufenden Systembetrieb

LANCOM Transceiver-Module

LANCOM SFP-LR-LC100

100GBASE-LR4-QSFP-Transceiver für den Anschluss an QSFP28-Ports von LANCOM Switches



- 100GBASE-LR4-QSFP-Transceiver (QSFP28)
- Bis zu 100 GBit/s Link-Geschwindigkeit
- Unterstützt 9/125 µm Single Mode Fiber (max. Entfernung 10 km)
- Wellenlänge 1310 nm (4 Kanäle)
- Betriebstemperatur 0–70 °C
- LC-PC/UPC-Connector
- Anschluss an QSFP28-Ports
- Wechselbar im laufenden Systembetrieb



LANCOM Transceiver-Module

	LANCOM SFP-SX-LC1	LANCOM SFP-SX2-LC1	LANCOM SFP-LX-LC1	LANCOM SFP-SX-LC10	LANCOM SFP-LX-LC10	LANCOM SFP-LR40-LC10
Artikelnummer	61556 60184 (Bulk 10)	60183	61557 60185 (Bulk 10)	61485 60187 (Bulk 10)	61497 60188 (Bulk 10)	60182 60198 (Bulk 10)
Gewährleistung	2 Jahre	2 Jahre	2 Jahre	2 Jahre	2 Jahre	2 Jahre

	LANCOM SFP-SR-LC25	LANCOM SFP-LR-LC25	LANCOM SFP-SR-MPO40	LANCOM SFP-LR-LC40	LANCOM SFP-CO1	LANCOM SFP-CO10-MG
Artikelnummer	60171 60190 (Bulk 10)	60172 60191 (Bulk 10)	60173 60193 (Bulk 10)	60174	61494 60186 (Bulk 10)	60170 60189 (Bulk 10)
Gewährleistung	2 Jahre	2 Jahre	2 Jahre	2 Jahre	2 Jahre	2 Jahre

	LANCOM SFP-GPON-1	LANCOM SFP-XSGPON-1	LANCOM SFP-AON-1	LANCOM SFP-AON-10	LANCOM SFP-BiDi1550-SC1	LANCOM SFP-BiDi1310-LC10
Artikelnummer	60199	60207	60200	60211	60201	60202
Gewährleistung	2 Jahre	2 Jahre	2 Jahre	2 Jahre	2 Jahre	2 Jahre

	LANCOM SFP-SR- MPO100	LANCOM SFP-LR-LC100
Artikelnummer	60206 60208 (Bulk 10)	60205
Gewährleistung	2 Jahre	2 Jahre

Die Zuordnung der LANCOM Transceiver-Module zu den kompatiblen LANCOM Geräten und weiterem LANCOM Zubehör finden Sie unter <https://www.lancom-systems.de/produkte/optionsen-zubehoer/zubehoer/lancom-transceiver-module#geraete>